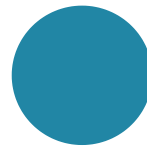


BAIKAL CZ

# STEEL WRITER





Baikal

# Steel Writer

SPECIÁLNÍ POPISOVAČ NA  
KOV

„Empowering our clients“

## Vlastnosti

- Navrženo pro specifické účely značení na všechny druhy ocelových plechů
- Odnímatelné vodou, zásadami a kyselinou
- Značky na kovových a ocelových deskách
- Rychle schnoucí, nízký zápach
- Dostupná barva: růžová, modrá

## Aplikace

- Primárně používaný v automobilovém průmyslu
- Používá se na kovovém těle a zvýrazňuje všechny speciální požadavky

## Doporučená odvětví/průmysl:

- Automobilový a svářečský průmysl
- Lisování kovu
- Oddělení kvality, které potřebuje zvýrazňovat problémové oblasti
- Značení vybavení, spotřebičů a strojního zařízení
- Všude, kde je požadováno odstranitelné značení

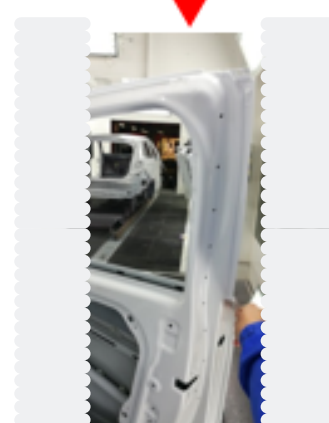
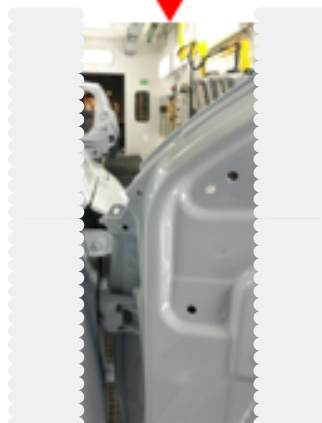
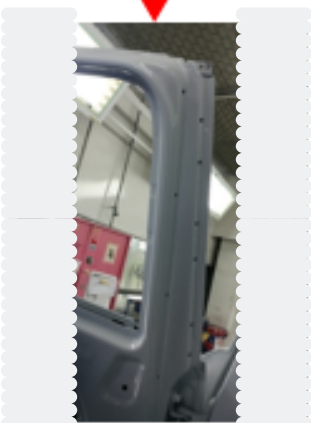
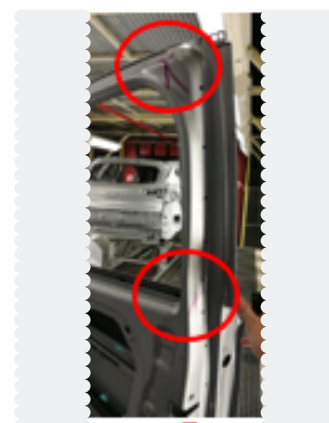
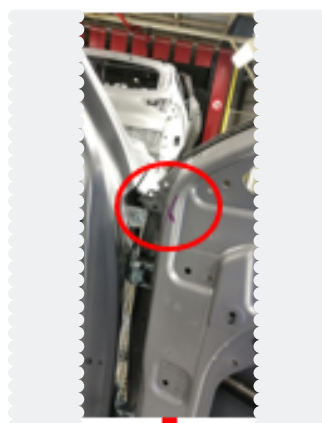
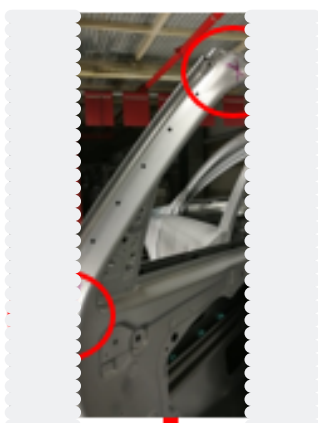
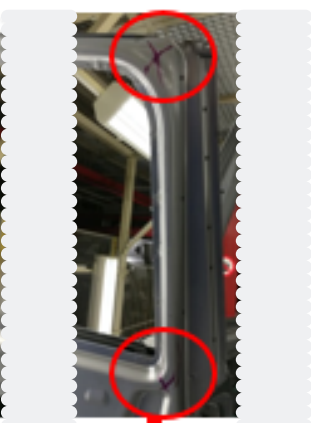




## Příklady prováděných testů při výrobě

### 1) TEST V INTERIÉRU



- Na rámy dveří v interiéru byly provedeny testovací značky našim popisovačem
- Poté odesláno do procesu PT/ED
- Výsledek: bez kontaminace na všech místech

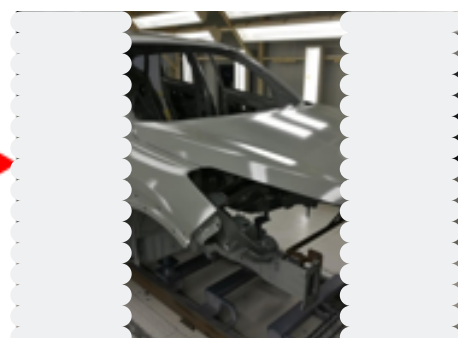
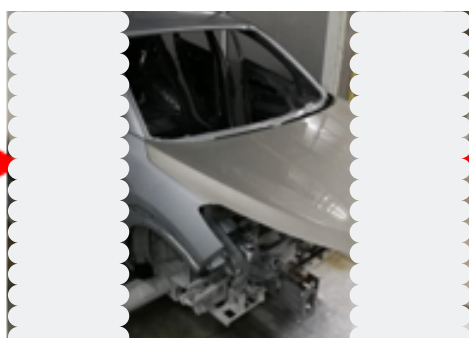
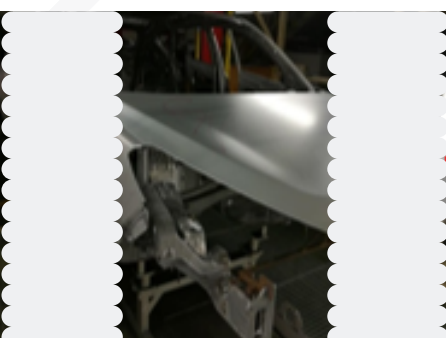




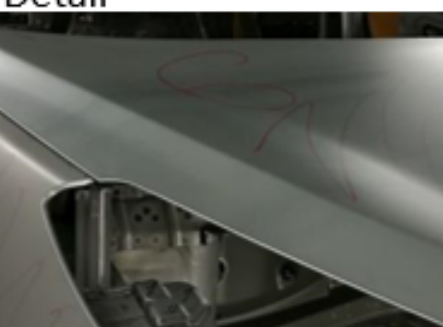
Baikal

## 2) VIZUÁLNÍ TEST TĚLA AUTA

- Na kapotu a blatník auta byly provedeny značky našim popisovačem
- Poté odesláno do procesu PT/ED
- Provedena kontrola po procesu PT/ED:
  - Vizuální kontrola 
  - Smáčivost 



Detail




Detail



Detail



### 3) TEST NA KOVOVÝCH DESKÁCH

- Tři typy kovových desek
  - CRS
  - GA
  - GI
- Stejný postup jako při předešlých dvou testech
- Provedena kontrola po procesu PT/ED:
  - Vizuální kontrola 
  - Smáčivost 